

RD 6

POZEMOK 9

POSCHODIA:

02

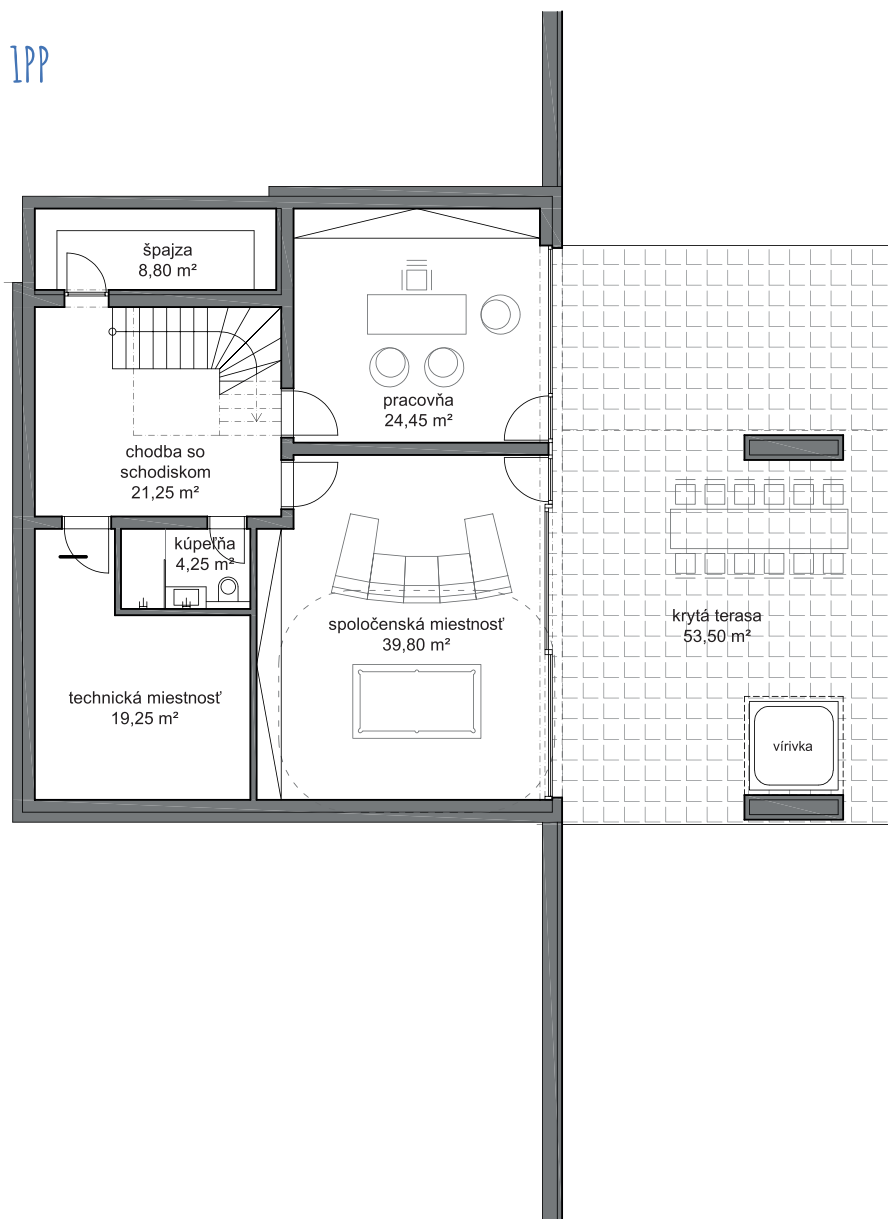
POČET IZIEB:

7 izieb

CELKOVÁ VÝMERA:

570,20 m²

1PP



| RD 6 | MIESTNOSŤ | VÝMERA |
|---------------------------|-----------------------|------------------------------|
| 6.22 | Chodba so schodiskom | 21,25 m ² |
| 6.23 | Špajza | 8,80 m ² |
| 6.24 | Kúpeľňa | 4,25 m ² |
| 6.25 | Technická miestnosť | 19,25 m ² |
| 6.26 | Pracovňa | 24,45 m ² |
| 6.27 | Spoločenská miestnosť | 39,80 m ² |
| SPOLU INTERIÉR 1PP | | 117,80 M² |
| 6.28 | Krytá terasa | 53,50 m ² |
| SPOLU EXTERIÉR 1PP | | 53,50 M² |
| CELKOVÁ VÝMERA | | 171,30 M² |
| POZEMOK VÝMERA | | 1899,00 M² |



Poznámka: Uvedené plochy a rozmery sú iba orientačné a nemusia sa zhodovať so skutočným vyhotovením. Do výmery sa nezapočítava plocha pod priečkami. Vyobrazený nábytok nie je súčasťou dodávky, rozsah dodávky je opísaný v špecifikácii štandardu. Investor si vyhradzuje právo na drobné úpravy.

RD 6
POZEMOK 9

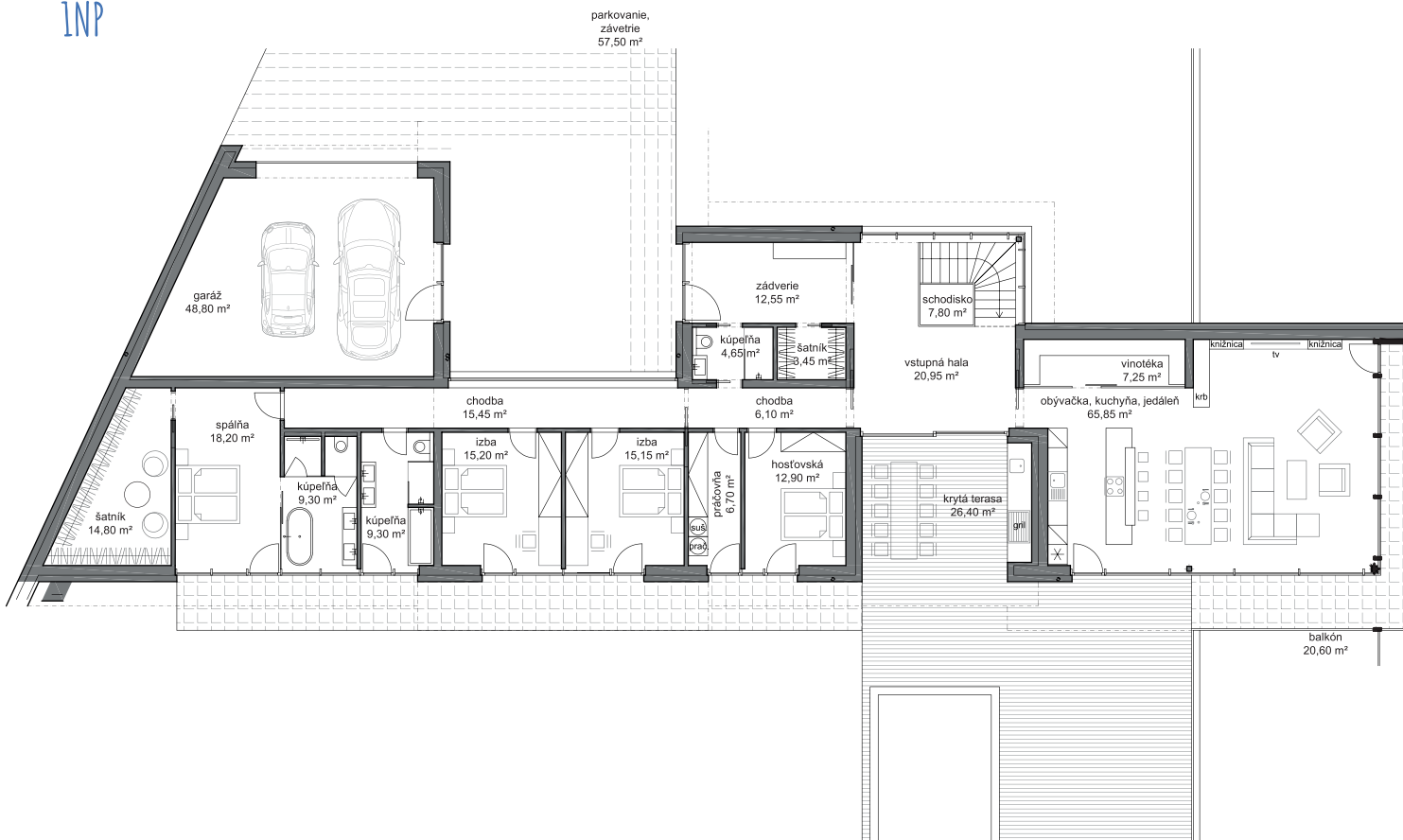
POSCHODIA:
02

POČET IZIEB:
7 izieb

CELKOVÁ VÝMERA:
570,20 m²



INP



| RD 6 | MIESTNOSŤ | VÝMERA |
|------|-----------|--------|
|------|-----------|--------|

| | | |
|------|---------------------------------|----------------------|
| 6.1 | Zádvrie | 12,55 m ² |
| 6.2 | Schodisko | 7,80 m ² |
| 6.3 | Vstupná hala | 20,95 m ² |
| 6.4 | Obývačka, kuchyňa s jedálňou | 65,85 m ² |
| 6.5 | Vinotéka | 7,25 m ² |
| 6.6 | Šatník | 3,45 m ² |
| 6.7 | Kúpeľňa | 4,65 m ² |
| 6.8 | Chodba | 6,10 m ² |
| 6.9 | Host'ovská | 12,90 m ² |
| 6.10 | Práčovňa | 6,70 m ² |
| 6.11 | Izba | 15,15 m ² |
| 6.12 | Izba | 15,20 m ² |
| 6.13 | Chodba | 15,45 m ² |
| 6.14 | Kúpeľňa | 9,30 m ² |
| 6.15 | Kúpeľňa | 9,30 m ² |
| 6.16 | Spálňa | 18,20 m ² |
| 6.17 | Šatník | 14,80 m ² |
| 6.18 | Garáž | 48,80 m ² |

SPOLU INTERIÉR INP 294,40 M²

| | | |
|------|----------------------|----------------------|
| 6.19 | Parkovanie, závetrie | 57,50 m ² |
| 6.20 | Krytá terasa | 26,40 m ² |
| 6.21 | Balkón | 20,60 m ² |

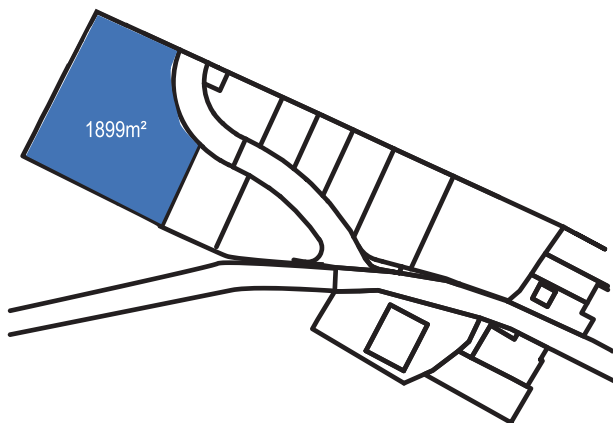
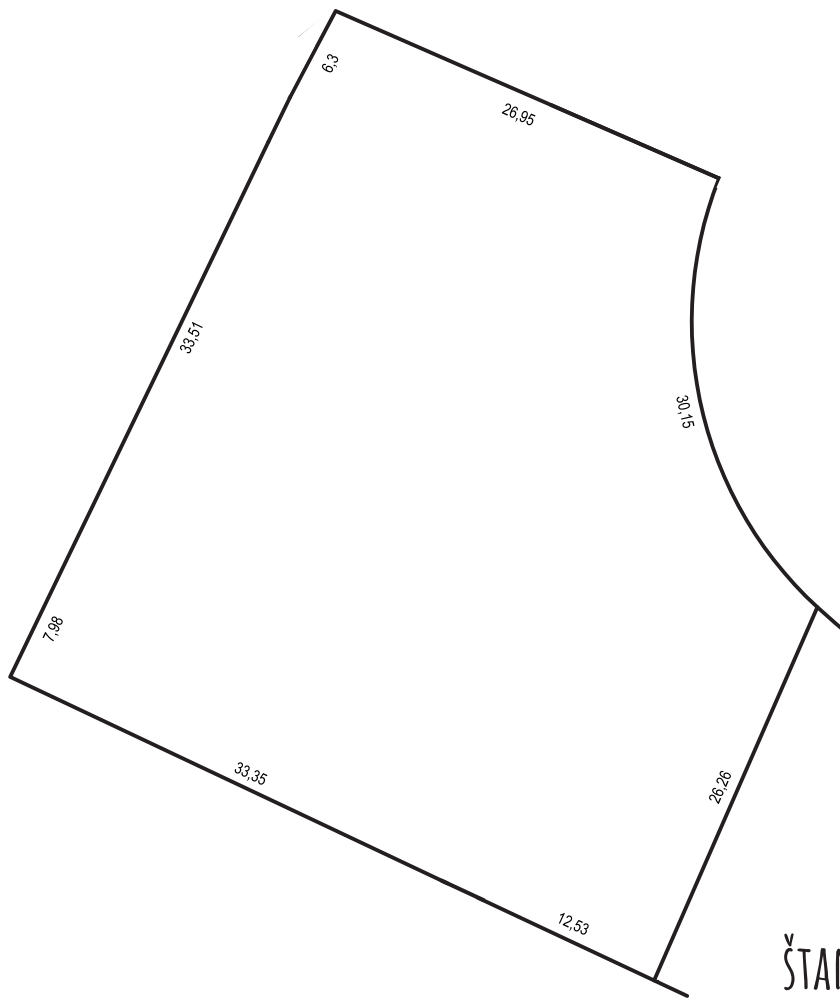
SPOLU EXTERIÉR INP 104,50 M²

CELKOVÁ VÝMERA 398,90 M²

POZEMOK VÝMERA 1899,00 M²



Poznámka: Uvedené plochy a rozmery sú iba orientačné a nemusia sa zhodovať so skutočným vyhotovením. Do výmery sa nezapočítava plocha pod priečkami. Vyobrazený nábytok nie je súčasťou dodávky, rozsah dodávky je opísaný v špecifikácii štandardu. Investor si vyhradzuje právo na drobné úpravy.



ŠTANDARD POZEMKOV

- kompletné inžinierske siete (vodovodná prípojka, splašková kanalizácia, plynová prípojka, NN prípojka)
- príprava na optiku
- verejné osvetlenie
- súkromná komunikácia z retenčných materiálov
- súkromný chodník z retenčných materiálov
- vnútro-areálová zeleň predeľujúca chodník a komunikáciu v šírke 1 m a zeleň okolo oplotenia v šírke 0,5 m
- jednotné oplotenie a oporné múry
- videovrátnik pri vstupnej bráne do rezidenčnej zóny
- hliníková brána pri vstupe do rezidenčnej zóny ovládaná cez ovládač alebo senzor v aute
- hliníková malá bránička a poštové schránky pre jednotlivé domy na začiatku súkromného chodníka
- hrubé terénne úpravy každého pozemku pre dom

Investor si vyhradzuje právo na drobné úpravy.