

RD 3.3

POZEMOK 5

POSCHODIA:

02

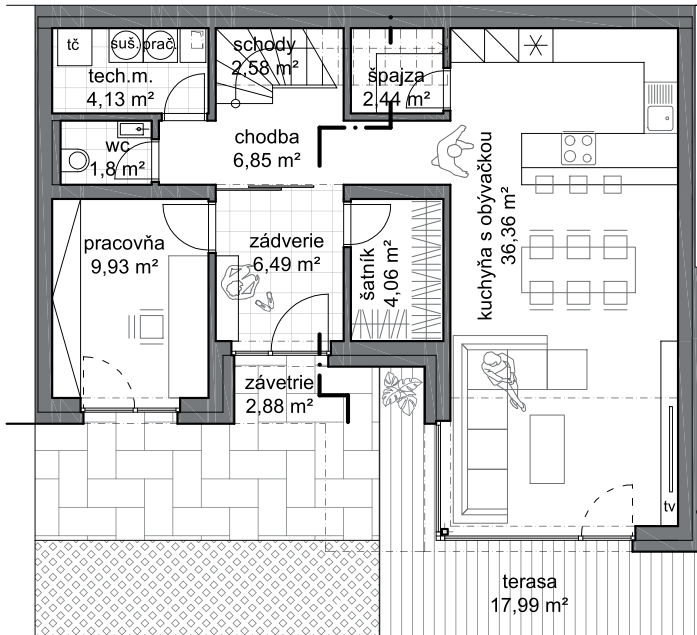
POČET IZIEB:

5 izieb

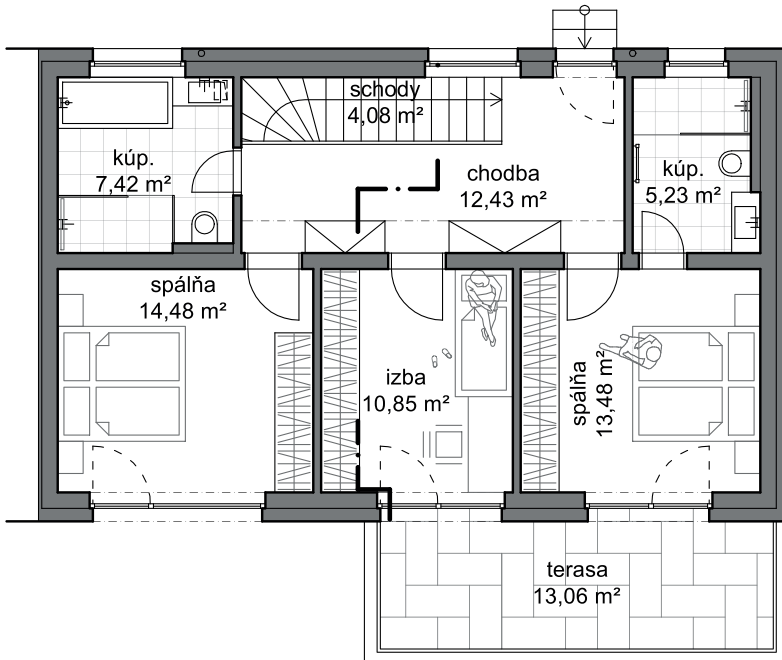
CELKOVÁ VÝMERA:

176,54 m<sup>2</sup>

1NP



2NP



RD 3.3	MIESTNOSŤ	VÝMERA
3.3.1	Zádvrie	6,49 m <sup>2</sup>
3.3.2	Pracovňa	9,93 m <sup>2</sup>
3.3.3	WC	1,80 m <sup>2</sup>
3.3.4	Technická miestnosť	4,13 m <sup>2</sup>
3.3.5	Chodba	6,85 m <sup>2</sup>
3.3.6	Schody	2,58 m <sup>2</sup>
3.3.7	Špaiza	2,44 m <sup>2</sup>
3.3.8	Kuchyňa s obývačkou	36,36 m <sup>2</sup>
3.3.9	Šatník	4,06 m <sup>2</sup>

## SPOLU INTERIÉR 1NP

74,64 m<sup>2</sup>

3.3.10 Závetrie

2,88 m<sup>2</sup>

3.3.11 Terasa

17,99 m<sup>2</sup>

## SPOLU EXTERIÉR 1NP

20,87 m<sup>2</sup>

3.3.12 Schody

4,08 m<sup>2</sup>

3.3.13 Chodba

12,43 m<sup>2</sup>

3.3.14 Kúpeľňa

7,42 m<sup>2</sup>

3.3.15 Spálňa

14,48 m<sup>2</sup>

3.3.16 Izba

10,85 m<sup>2</sup>

3.3.17 Spálňa

13,48 m<sup>2</sup>

3.3.18 Kúpeľňa

5,23 m<sup>2</sup>

## SPOLU INTERIÉR 2NP

67,97 m<sup>2</sup>

3.3.19 Terasa

13,06 m<sup>2</sup>

## SPOLU EXTERIÉR 2NP

13,06 m<sup>2</sup>

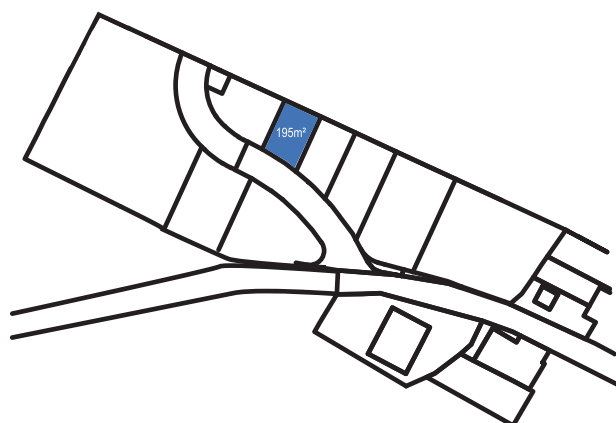
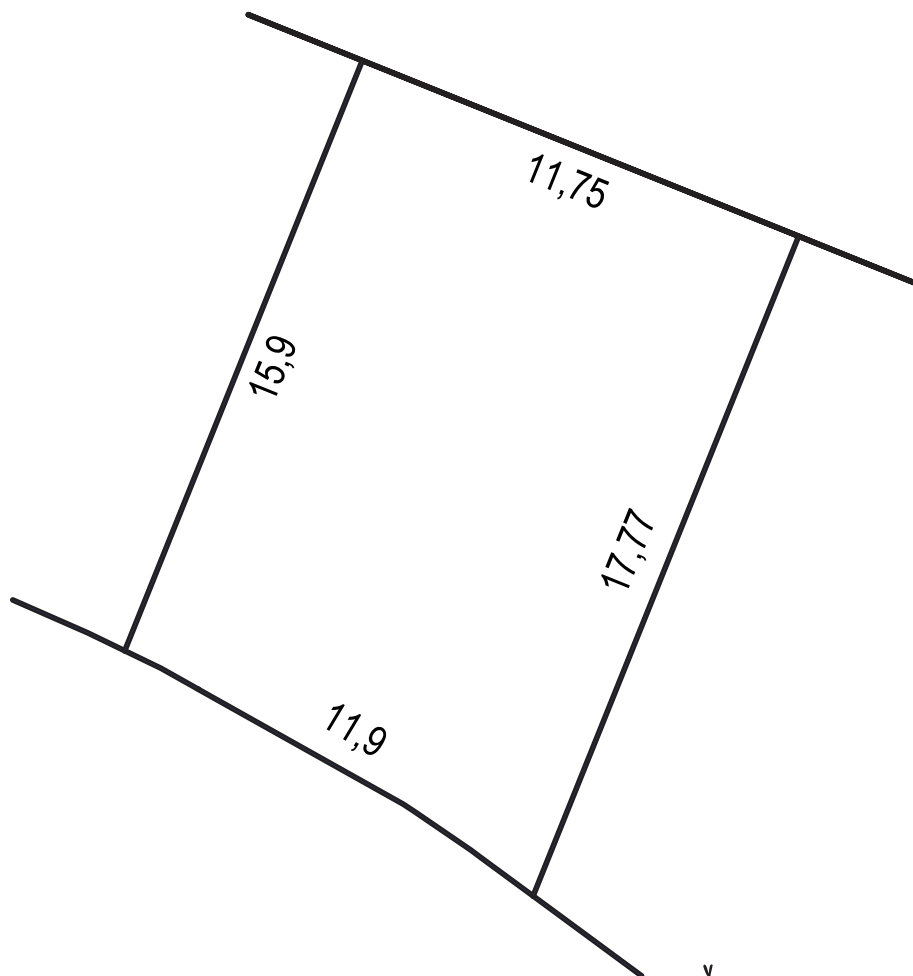
## CELKOVÁ VÝMERA

176,54 m<sup>2</sup>

## POZEMOK VÝMERA

195,00 m<sup>2</sup>

Poznámka: Uvedené plochy a rozmery sú iba orientačné a nemusia sa zhodovať so skutočným vyhotovením. Do výmery sa nezapočítava plocha pod priečkami. Vyobrazený nábytok nie je súčasťou dodávky, rozsah dodávky je opísaný v špecifikácii štandardu. Investor si vyhradzuje právo na drobné úpravy.



## ŠTANDARD POZEMKOV

- kompletné inžinierske siete (vodovodná prípojka, splašková kanalizácia, plynová prípojka, NN prípojka)
- príprava na optiku
- verejné osvetlenie
- súkromná komunikácia z retenčných materiálov
- súkromný chodník z retenčných materiálov
- vnútro-areálová zeleň predefinujúca chodník a komunikáciu v šírke 1 m a zeleň okolo oplotenia v šírke 0,5 m
- jednotné oplotenie a oporné múry
- videovrátnik pri vstupnej bráne do rezidenčnej zóny
- hliníková brána pri vstupe do rezidenčnej zóny ovládaná cez ovládač alebo senzor v aute
- hliníková malá bránička a poštové schránky pre jednotlivé domy na začiatku súkromného chodníka
- hrubé terénne úpravy každého pozemku pre dom

Investor si vyhradzuje právo na drobné úpravy.