

RD 3.2

POZEMOK 4

POSCHODIA:

02

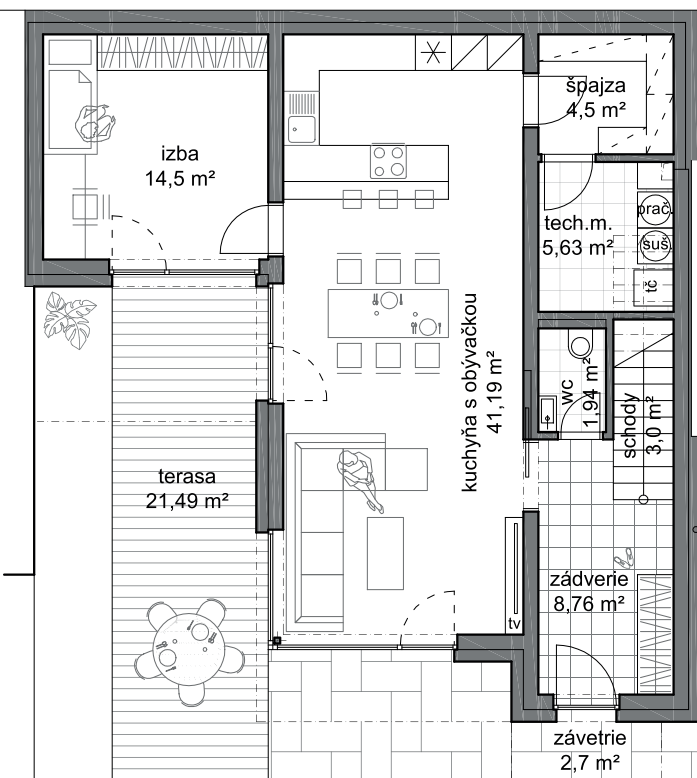
POČET IZIEB:

5 izieb

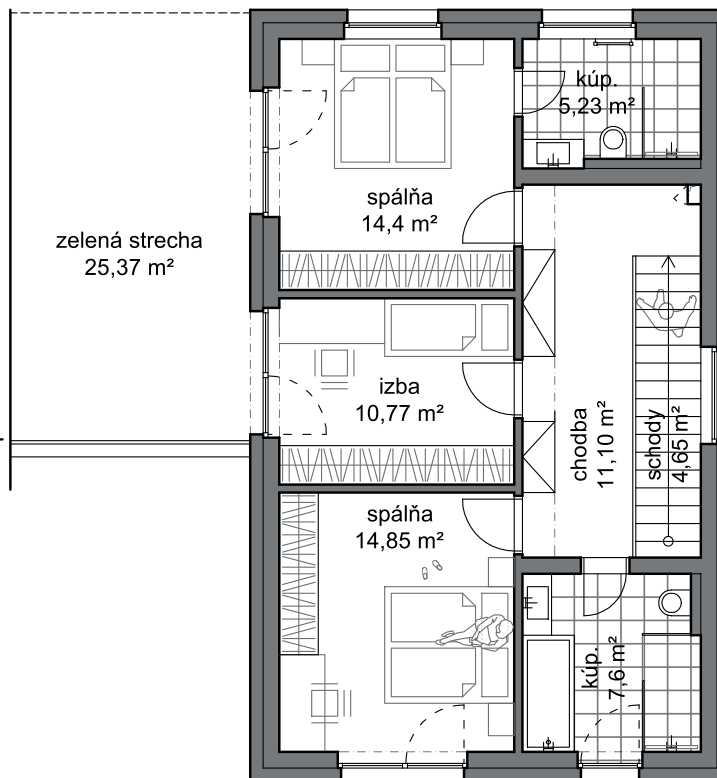
CELKOVÁ VÝMERA:

197,68 m<sup>2</sup>

1NP



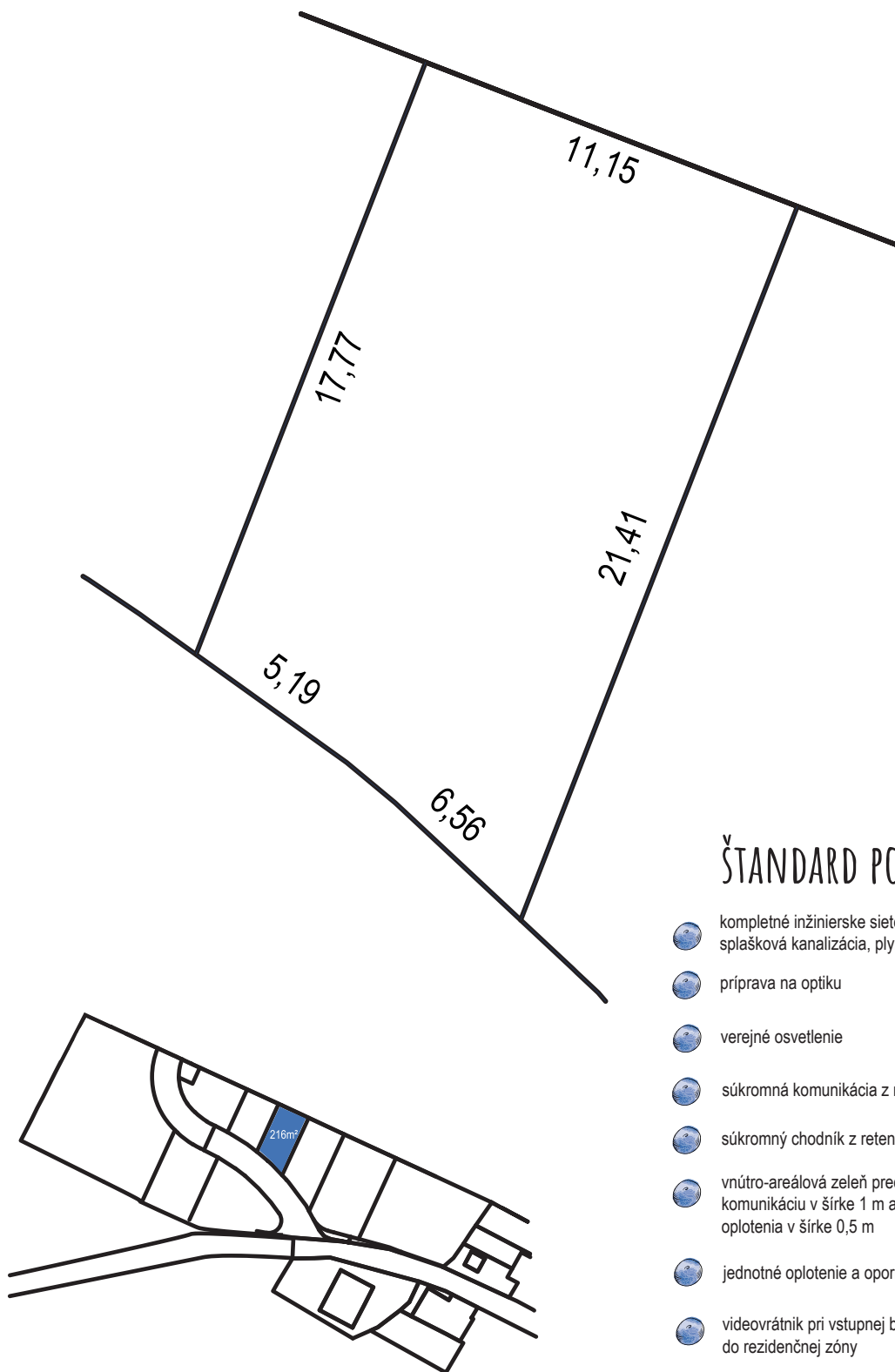
2NP



RD 3.2	MIESTNOSŤ	VÝMERA
3.2.1	Zádvrie	8,76 m <sup>2</sup>
3.2.2	Schody	3,00 m <sup>2</sup>
3.2.3	WC	1,94 m <sup>2</sup>
3.2.4	Technická miestnosť	5,63 m <sup>2</sup>
3.2.5	Špajza	4,50 m <sup>2</sup>
3.2.6	Kuchyňa s obývačkou	41,19 m <sup>2</sup>
3.2.7	Izba	14,50 m <sup>2</sup>
<b>SPOLU INTERIÉR 1NP</b>		<b>79,52 m<sup>2</sup></b>
3.2.8	Závetrie	2,70 m <sup>2</sup>
3.2.9	Terasa	21,49 m <sup>2</sup>
<b>SPOLU EXTERIÉR 1NP</b>		<b>24,19 m<sup>2</sup></b>
3.2.10	Schody	4,65 m <sup>2</sup>
3.2.11	Chodba	11,10 m <sup>2</sup>
3.2.12	Kúpeľňa	5,23 m <sup>2</sup>
3.2.13	Spáľňa	14,40 m <sup>2</sup>
3.2.14	Izba	10,77 m <sup>2</sup>
3.2.15	Spáľňa	14,85 m <sup>2</sup>
3.2.16	Kúpeľňa	7,60 m <sup>2</sup>
<b>SPOLU INTERIÉR 2NP</b>		<b>68,60 m<sup>2</sup></b>
3.2.17	Zelená strecha	25,37 m <sup>2</sup>
<b>SPOLU EXTERIÉR 2NP</b>		<b>25,37 m<sup>2</sup></b>
<b>CELKOVÁ VÝMERA</b>		<b>197,68 m<sup>2</sup></b>
<b>POZEMOK VÝMERA</b>		<b>216,00 m<sup>2</sup></b>



Poznámka: Uvedené plochy a rozmery sú iba orientačné a nemusia sa zhodovať so skutočným vyhotovením. Do výmery sa nezapočítava plocha pod priečkami. Vyobrazený nábytok nie je súčasťou dodávky, rozsah dodávky je opísaný v špecifikácii štandardu. Investor si vyhradzuje právo na drobné úpravy.



## ŠTANDARD POZEMKOV

- kompletné inžinierske siete (vodovodná prípojka, splašková kanalizácia, plynová prípojka, NN prípojka)
- príprava na optiku
- verejné osvetlenie
- súkromná komunikácia z retenčných materiálov
- súkromný chodník z retenčných materiálov
- vnútro-areálová zeleň predeľujúca chodník a komunikáciu v šírke 1 m a zeleň okolo oplotenia v šírke 0,5 m
- jednotné oplotenie a oporné múry
- videovrátnik pri vstupnej bráne do rezidenčnej zóny
- hliníková brána pri vstupe do rezidenčnej zóny ovládaná cez ovládač alebo senzor v aute
- hliníková malá bránička a poštové schránky pre jednotlivé domy na začiatku súkromného chodníka
- hrubé terénne úpravy každého pozemku pre dom

Investor si vyhradzuje právo na drobné úpravy.